

2020年12月吉日

天祖神社×文学部日本文学科のコラボプロジェクト吉凶のないおみくじ「天祖神社歌占」 新しい歌占の奉納祭【取材案内】日時：2020年12月26日（土）13：30～ 場所：天祖神社 神楽殿

成蹊大学（東京都武蔵野市、学長：北川浩）文学部日本文学科 平野多恵教授と天祖神社（東京都板橋区南常盤台）は、2015年1月より共同で同神社のオリジナル和歌みくじ「天祖神社歌占」を制作するプロジェクトを進めています。これまでに18の神様の歌占を制作してきましたが、この度、新たな神様の歌占が加わることになりました。12月26日（土）には、新しい歌占を神様に奉納する「歌占奉納祭」を天祖神社で執り行うほか、天祖神社歌占の公式ウェブサイトリニューアルを2021年1月1日に予定しています。

【吉凶がない和歌のおみくじ「歌占」について】

「歌占」とは神様のお告げを和歌で示すおみくじです。むかしから日本では神様は和歌でお告げを示すと考えられてきました。古くは巫女などの巫者が和歌を解釈していましたが、時代が経過していく中で、あらかじめ和歌を解釈した上で吉凶が記された現在のようなおみくじが一般化していきました。

【天祖神社歌占とは】

「天祖神社歌占」は、天祖神社の神々のご縁を結べる同神社オリジナルの和歌みくじです。このおみくじに関わる活動には、成蹊大学文学部日本文学科の教員（プロジェクト代表者：平野多恵教授）と学生・大学院生が協力しています。現在までに18の歌占が制作され、多くの参拝者に親しまれています。

この歌占には江戸時代につくられた「天岩戸開」絵馬（天祖神社蔵、板橋区登録文化財）に描かれた神々や狛犬像（御嶽神社蔵、板橋区登録文化財）のおみくじも含まれており、日本古来の信仰に基づく地域の文



弓の弦から歌占の短冊をひく

化財を現代的に活用する取り組みです。室町時代～江戸時代に行われていた作法通り、呪歌を唱え、弓の弦に結びつけられた和歌の短冊を選ぶユニークさも相まって、多くのメディアでも取り上げられています。

【新しい神様の歌占が登場】

今回、歌占に新しく加わるのは、境内末社の伊勢社の御祭神「大日靈貴（おおひるめのむち）」、境外末社の豊敬稲荷神社の御祭神「大宮売神（おおみやのめのかみ）」の二神です。12月26日（土）には、今回新たに作った歌占を神様に奉納する「歌占奉納祭」を天祖神社で執り行う予定です。

-歌占奉納祭 概要-

●歌占奉納祭（当日取材可※）

日時：12月26日（土）13時30分～14時00分

場所：天祖神社 神楽殿

内容：今回新たに制作した2種の「歌占」を神前に奉納します。宮司のご祈祷により神様の「歌占」として完成します。

●公式ウェブサイトリニューアル

天祖神社歌占の公式ウェブサイトを2021年1月1日（金）にリニューアル予定です。歌占の紹介や歌占巡礼マップ、歌占のあゆみなどを掲載します。

「天祖神社歌占」公式ウェブサイト

<https://www.tokiwadai-tenso.com/blank-3>



※取材・撮影は事前申し込み制です。12月24日（木）13時申し込み締め切り。

取材に当たっては、同神社の指示に従っていただきますようお願いいたします。撮影がある場合には個人のプライバシーに配慮していただくようお願いいたします。また、神事の関係から、同神社で対応ができないと判断したものについては、お断りする場合がございますので、ご了承ください。

※新型コロナウイルス感染拡大防止のため、取材撮影・見学の際には移動や場所等の制限がある場合があります。当日は必ず同神社の指示に従っていただきますようお願いいたします。

本件に関するお問合せ・取材申込先

成蹊学園 企画室 広報グループ

TEL：0422-37-3517 FAX：0422-37-3704 Email: koho@jim.seikei.ac.jp

※新型コロナウイルス感染拡大防止のため、職員の勤務体制を変更しております。ご連絡はメールでお願いします。また、返信までにお時間をいただく場合がございますのでご了承ください。

天祖神社歌占の神様たち



月読命
つくよみのみこと

月の神様
天照大御神の弟で、夜をつかさどります。



豊受氣毘売神
とようけびめのかみ

食物の神様
天照大御神に食事を捧げます。



天照大御神
あまてらすおほみかみ

日本神話を代表する太陽の神様
世の中に光をもたらします。



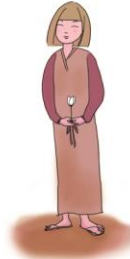
大山咋神
おおやまくいのかみ

山を支配する神様
酒造の神としても信仰されています。



天神さま
てんじんさま

学問の神様
菅原道真公が神として敬われています。



植山姫神
はにやまひめのかみ

土の神様
豊かな土壌をつかさどり、火を鎮めます。



火産霊神
ほむすびのかみ

火の神様
炎の力で新しいものを生み出します。



宇迦之御魂神
うかのみたまのかみ

稲の神様
人々に豊かな実りをもたらします。



思兼神
おもいかねのかみ

知恵の神様
知識と発想を兼ね備えています。



天宇受売命
あめのうずめのみこと

芸能の女神
情熱的な踊りで神々を魅了します。



天児屋命
あめのこやねのみこと

神に祝詞を捧げる神様
言葉の力で人の心を動かします。



長鳴鳥
ながなきどり

夜明けを告げる鶏
その声には邪気を払う力があります。



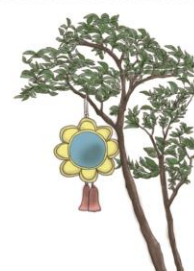
太玉命
ふとたまのみこと

占いと祭りの神様
常に祈る心を持ち、直感にすぐれます。



猿田彦神
さるたひこのかみ

導きの神様
パワフルで行動力にすぐれています。



八咫鏡
やたのかがみ

神様の依代
すべてのことを清らかに映し出します。



天手力雄神
あめのたぢからおのかみ

力自慢の神様
勝負事やスポーツの神様でもあります。



大宮売神
おおみやめのかみ

コミュニケーションの女神
うるわしい言葉で調和をもたらします。



大日靈貴
おおひるめのみこと

日の女神
世界に輝きをもたらします。



倭建命
やまとたけるのみこと

武勇の神様
草薙の剣を持っています。



おいぬさま

守り導きの神様
愛犬の守り神でもあります。



天祖神社歌占



おおみやのめのかみ
大宮売神
コミュニケーションの女神



おおひるめのかみ
大日靈貴
太陽の女神

令和3年1月1日リリース

NEW 「天祖神社歌占」公式サイト

- 新しい神さま
大日靈貴・大宮売神
- 巡礼マップ
- 歌占のひき方
- 歌占のあゆみ 他



天祖神社歌占とは 天祖神社の神々のご縁を結べる独自のおみくじです。和歌占いの伝統をふまえ、呪文の歌を唱えたあと、弓から短冊を1枚選んで神さまのお告げをいただきます。

ときわ台
天祖神社
SHINMETSU
174-0072 東京都板橋区南常盤台 2-4-3
<https://www.tokiwadai-tenso.com/vblank-3>

企画：成蹊大学プリアントプロジェクト（文学部日本文学科・大学院文学研究科日本文学専攻）