

International House Guide

(国際交流会館ガイド)

International House

- ・国際交流会館は、教員棟と学生棟で構成されている宿舎です。

The International House consists of student wing and Faculty wing.

- ・学生棟には留学生とResident Assistant (RA; 成蹊大学の学生)が入居し、普段から国際交流ができます。

International students and Resident Assistants (RA; Seikei Students) reside in the student building, and international exchange takes place regularly.

Location

SEIKEI CAMPUS MAP

グッドデザイン賞を受賞

「成蹊学園キャンパス」は、公益財団法人日本デザイン振興会が主催する「2011年度グッドデザイン賞」を受賞。周辺地域の道路環境にも配慮し、校舎も含め地域とともに良い環境を作り上げる姿勢が高く評価されました。



International House

小学校エリア

- 1 小学校本館
- 2 小学校中央館
- 3 松林館
- 4 ポブラグラウンド
- 5 小学校体育館
- 6 給食棟
- 7 トンネル山グラウンド

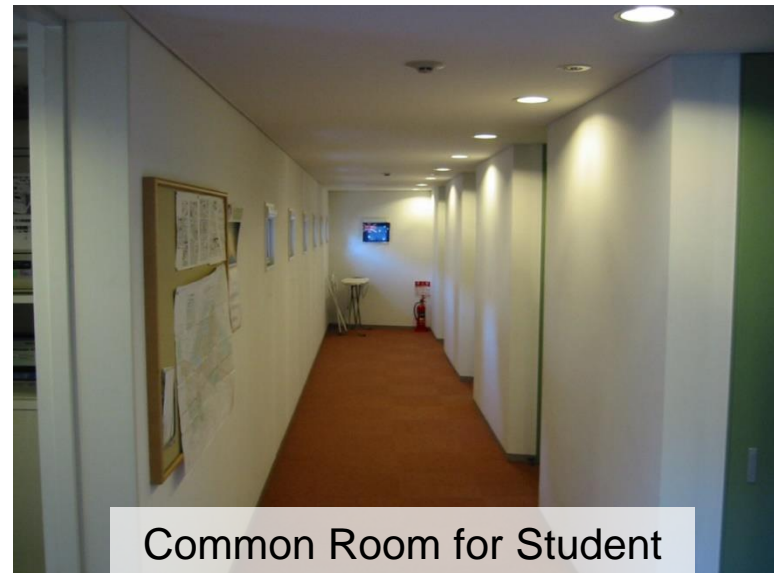
中学・高等学校エリア

- 1 中高中央館
- 2 中学ホームルーム棟
- 3 理科館
- 4 造形館
- 5 特別教室棟
- 6 高校ホームルーム棟
- 7 中高テニスコート
- 8 中高グラウンド
- 9 中高第1体育館
- 10 中高第2体育館
- 11 中学部室棟
- 12 高校部室棟

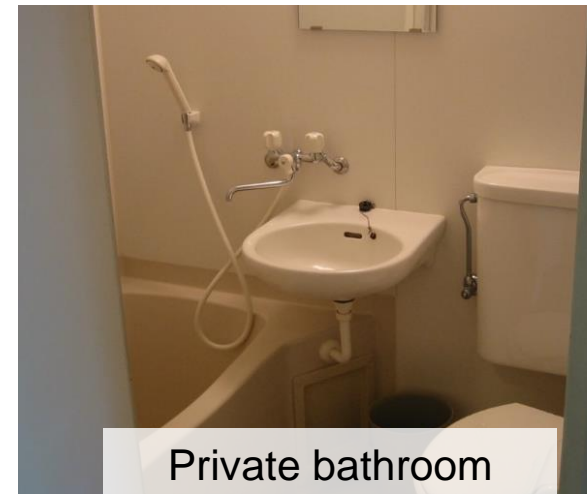
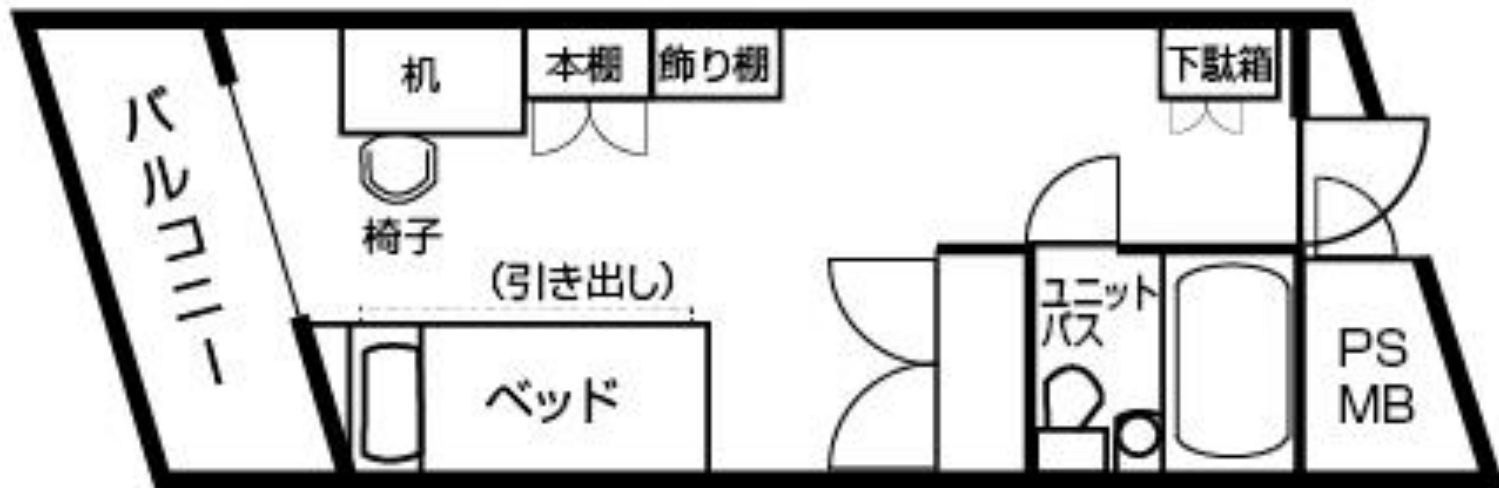
大学エリア

- 1 1号館
- 2 2号館
- 3 3号館
- 4 4号館
- 5 5号館
- 6 6号館
- 7 7号館
- 8 8号館
- 9 9号館
- 10 10号館
- 11 11号館
- 12 12号館
- 14 14号館
- 15 情報図書館
- 16 南体育館
- 17 トラスコンガーデン
- 18 学生会館
- 19 大学体育館
- 20 小体育館
- 21 馬場
- 22 弓道場
- 23 卓球場
- 24 ハンドボールコート
- 25 アーチェリー射場
- 26 西部室棟
- 27 大学保健室
- 28 国際交流会館
- 29 西1号館

Interior/exterior



Private room (20m²)



Private room (20m²)

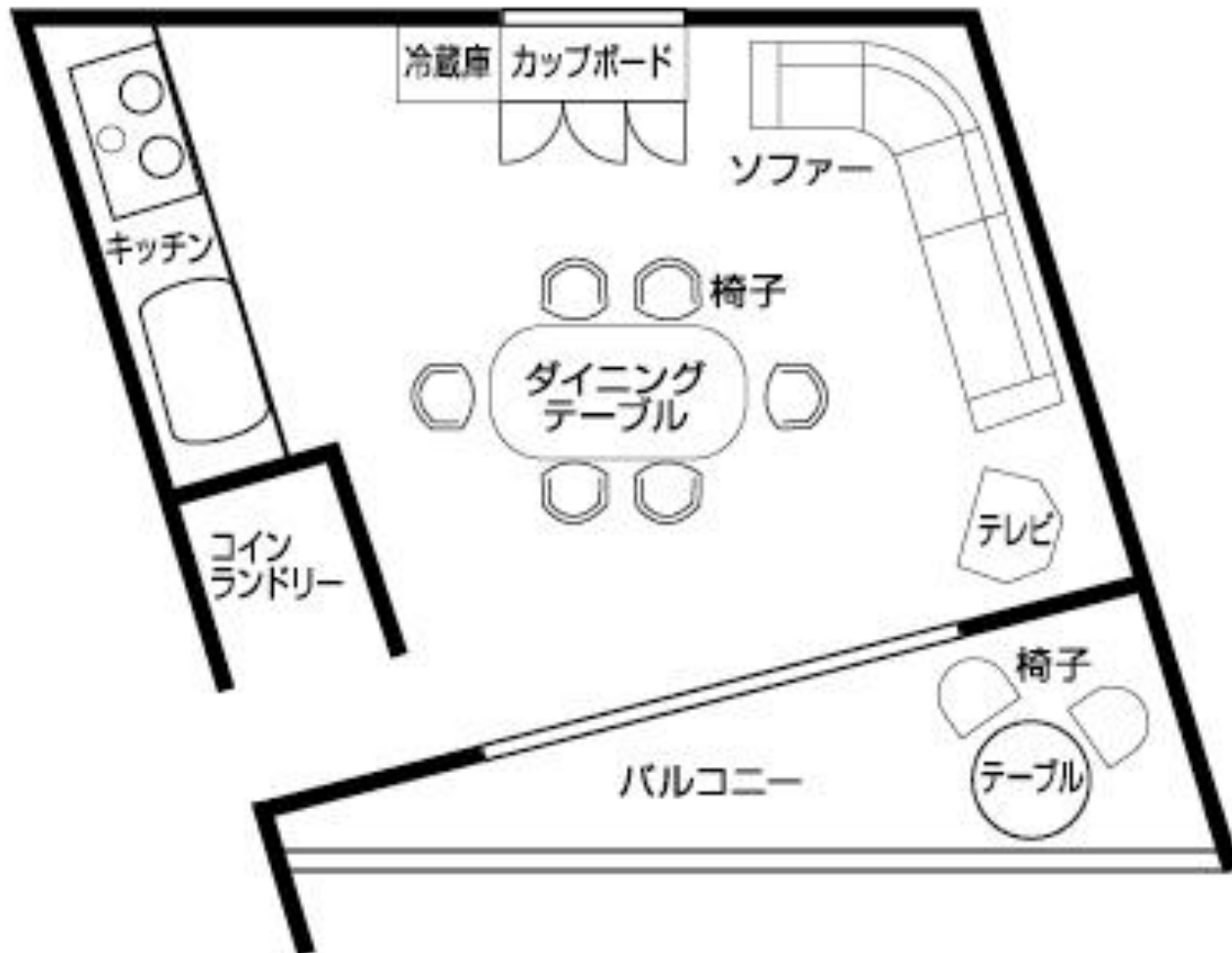
Available

Unit-bathroom,
Single bed,
Desk & chair,
Bookshelf,
Wardrobe,
Trash can,
Shoe box,
Air conditioner,
Interphone,
Wi-Fi

Option Required

Bedding & linen lease
fee : ¥22,000~/year, ¥13,000~/semester
*prices for beddings are subject to change.

Common Room for Student



*Five private rooms share one common room.



Kitchen in student
common room



Laundromat



terrace

Common Room for Student

Available

Kitchen,
Microwave,
Toaster,
Refrigerator,
Cupboard,
Dining table/ chair,
TV,
Air conditioner,
Vacuum cleaner,
Coin Laundries
(Washing machine: 200 yen/hour,
Dryer: 200 yen/hour)

Prepare by yourself

Cookware,
Tableware

Residence Fee

- * **Rent : ¥1,700/day**
(Excluding meals, heat, light and water)
- * **Deposit : ¥40,000 (Refundable)**
- * **Bedding & linen lease fee :22,000~/year,¥13,000~/semester**
(prices for beddings are subject to change)
- * **Coin Laundries : Washing machine: 200 yen/hour, Dryer: 200 yen/hour**
- * **Heat, light and water : Contracting on your own**
(Reference: Approximately 8,000-10,000 yen/month)
- * **Meals : Preparing food for yourself**
(Reference: Approximately 25,000-30,000 yen/month)

“The international house, Kokusaikouryu-kaikan” (国際交流会館)

< Address >

3-6-35 Kichijoji-Kitamachi, Musashino-shi Tokyo, 180-0001 Japan

<Access>

20-minute walk from Kichijoji station / 1-minute walk from Seikei University

<Descriptions>

- All single rooms (20.00m², Furnished)
- No meals, Kitchen available, Common Room for Student
- Resident manager on site
(except Sundays, national holidays, and year-end and New Year holidays)
- Curfew : 00:00 – 06:30AM