

## 毎日レッスン！わくわく学べる英会話

毎日40分、週5回（月～金）、授業の合間にキャンパス内で英会話レッスンが受講できます。  
最大12名のグループレッスンで、楽しみながら実践的な英会話力を在学中に身につけましょう！

## 大学公認だから安心

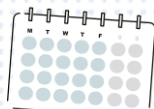
大学内で毎日英会話レッスンが受けられる！

授業の空きコマを利用し、将来に向けて

スキルアップするチャンス！

1

反復的練習量/  
毎日40分  
×年間100回



身につく秘訣は毎日！  
毎日練習すれば  
英語が口から自然にでくる

2

ここが違う/  
プロの  
外国人講師担任制



講師の採用率はたったの3%！  
皆さんのレッスンを担当するのは  
厳選されたプロの講師のみ

3

アウトプット中心/  
話して学ぶ  
カリキュラム



最大12名のグループレッスンで  
効率よく「知っている英語」を  
「使える英語」に

## レッスン時間帯

全員の希望をもとに下記時間帯から毎日6-7コマ開講します。  
開講コマは各曜日で異なります。

1限	1	9:50 - 10:30
2限	2	10:40 - 11:20
	3	11:30 - 12:10
昼休み	4	12:25 - 13:05
3限	5	13:15 - 13:55
	6	14:05 - 14:45
4限	7	15:00 - 15:40
	8	15:50 - 16:30
5限	9	16:50 - 17:30
	10	17:40 - 18:20

## 受講イメージ

	MON	TUE	WED	THU	FRI
1限			授業	授業	
2限	LESSON EC	授業			LESSON
昼休み				LESSON	EC
3限			EC		授業
4限	授業	授業	授業	授業	
5限		EC LESSON	LESSON		

## What is EC ?

English Challenge (イングリッシュチャレンジ)、通称 EC は、レッスンとは別に追加料金なしで参加できるフリートークの時間です。レッスン内容のアウトプット、スラングやイディオム、英語でのゲームなど、何でもリクエスト OK！EC を最大限活用することが上達へのコツです。積極的に参加しましょう。

講座期間 | 後期 (50回) 9/24 (火) ~ 12/10 (木)

※大学の休校日は、当レッスンもありません。

受講対象 | 本学学生

開講レベル | 初級・準中級

※開講レベルは、申込人数によって変動する可能性があります。

受講料 (通年) | 在学生 55,500円

※教材費・消費税含む。その他追加料金は発生しません。

定員 | 120名 (先着順)

※最少開講人数 35名

担当部署

成蹊大学高等教育開発・支援センター

教育開発・支援課

☎ 0422-37-3611

✉ office08@cc.seikei.ac.jp

講座について

< 講座委託企業 > 株式会社ウエストゲイト

英会話講座サポートセンター

☎ 03-3836-0085

✉ e-students\_support@campus-english.jp

お問合せの際は、下記を添えてご連絡ください。

①大学名 ②キャンパス名 ③お名前

受付: 平日 9:00 ~ 18:00

講座 HP: <https://www.campus-english.jp/seikei>

申込期限

9 / 20 金

23:59 まで



講座 HP

6/26(水) 27(木)

7/1(月)

12:30 ~ 13:00  
13:10 ~ 13:50  
15:00 ~ 15:40  
16:50 ~ 17:30

12:30 ~ 13:00  
13:10 ~ 13:50  
15:00 ~ 15:40  
16:50 ~ 17:30

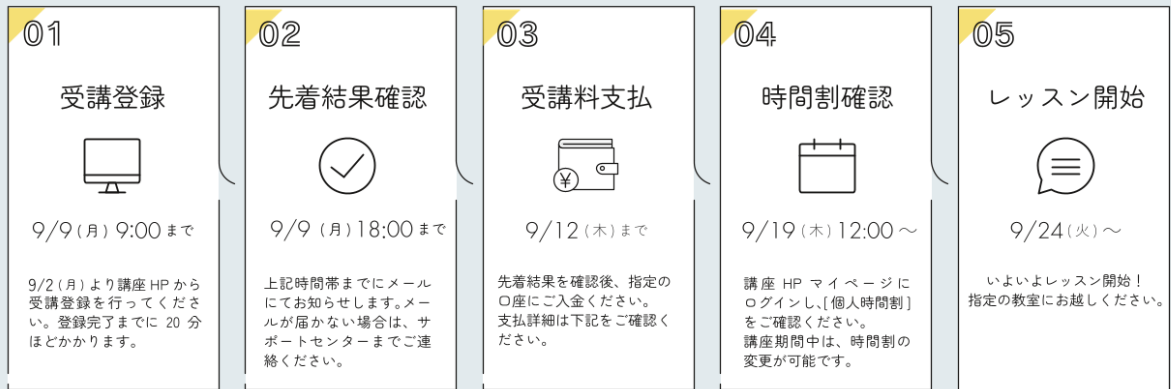
8号館 602 教室

8号館 601 教室

サンプルレッスン  
実施します!



## 受講までの流れ



※ 締切後も申込状況により、受け付ける場合があります。

## お支払い方法

受講料

55,500 円  
(消費税・教材費込)

振込先詳細

三菱UFJ銀行 吉祥寺支店  
普通 1828340  
学) 成蹊学園 証明書口

- ・ 振込名義は、学籍番号、受講者本人の氏名にしてください。(例) 12345 マイニチ タロウ
- ・ 振込手数料は、ご本人様負担となります。
- ・ 振込は、お近くの金融機関本支店、ATM、ネットバンキングいずれの方法でも可能です。  
※ ATM では一度に10万円以上の現金振込はできませんのでご注意ください。
- ・ 口座名義は金融機関により、最後まで表示されない場合があります。
- ・ 振込明細書は、必ず保管してください。
- ・ 期日までに振込ができない場合は、サポートセンターにご相談ください。

## 必ずお読みください

### <受講規約>

- ・ 受講開始後のキャンセル及び返金はできません。
- ・ 当サイトに登録することにより、大学または大学事業会社が開設する講座へ申込が完了します。
- ・ 本講座は、(株)ウエストゲイトが委託を受けて運営を行っています。
- ・ 受講人数により、習熟度別複数クラス編成が難しい場合があります。
- ・ 講師の事情以外の理由による休講(例 悪天候、電車遅延、ストなど)については補講を実施しません。
- ・ 欠席時(実習・研修を含む)の補講は原則としてありません。
- ・ 開講日程は変更となる場合がございます。
- ・ 感染症拡大など、やむを得ない場合はオンラインでの講座提供となる可能性があることをご了承ください。
- ・ 運営管理の目的において、レッスンを動画撮影する場合がございます。第三者への提供はいたしません。

### <注意事項>

- ・ テキストは大学正課授業と重複する可能性があります。
- ・ 講師や他の受講生に著しく迷惑を及ぼす行為があった時は、ご受講をお断りする場合があります。
- ・ 講師との連絡先交換、SNS等での連絡、学外での交流はご遠慮ください。
- ・ レッスン内での録音・録画はご遠慮ください。

### <個人情報>

- ・ 収集した個人情報は以下の目的に使用し、責任を持って管理します。
- ・ 講座への登録・講座名簿の作成
- ・ 受講または継続受講に必要なご案内
- ・ 所属大学への受講者リストの提供

## よくある質問

FAQ



### ログイン / マイページについて

**Q** マイページにログインできません。

**A** システム上、大文字・小文字・全角・半角を区別します。正しく入力されているかもう一度確認のうえ、入力してください。時間割公開前はログインできません。

**Q** 登録した個人情報を変更したいです。

**A** [講座ホームページ>マイページ>個人情報確認・変更]で、パスワード・メールアドレス・電話番号などが更新できます。

### 申込について

**Q** 受講料は分割払いができますか？  
また途中で辞めることができますか？

**A** 受講料は一括払いです。開講後のキャンセルはいかなる理由でもできません。一旦支払われた受講料は返金できません。諸事情(留学、休学等)により受講が困難な場合は、その理由を必ずお知らせください。

### 担当部署

成蹊大学高等教育開発・支援センター

教育開発・支援課

☎ 0422-37-3611

✉ office08@cc.seikei.ac.jp

### レッスンについて

**Q** 欠席する場合はどうしたらいいですか？

**A** 長期欠席になる場合は、サポートセンターに連絡してください。欠席が数日の場合は連絡不要です。出席率 80%(週 4 回)以上を目指して頑張りましょう。

**Q** 都合により毎日参加できません。  
週 3-4 回の受講でも大丈夫でしょうか？

**A** 問題ありません。  
1 回完結型のレッスンなので、欠席をしても安心して次のレッスンにご参加ください。ただし、欠席による受講料割引等は行っていません。

**Q** 時間割の変更は可能ですか？

**A** 講座期間中は、何回でも変更可能です。  
前日までは講座ホームページから変更ができます。当日変更したい場合は、参加できるレッスン時間に直接教室までお越しください。定員を超えている場合には、参加をお断りする場合があります。

**Q** レベル変更は可能ですか？  
※複数レベルの開講がある場合

**A** 開講後、お早めに英会話講座サポートセンターへお申し出ください。

サポートスタッフが講師と確認し、ご希望のクラス替えが可能かどうかを判断します。

テキスト配布後のグループ変更は、追加でテキストの購入が必要です。

### お問い合わせ

英会話講座サポートセンター

<講座委託企業> 株式会社ウエストゲイト

☎ 03-3836-0085

✉ e-students\_support@campus-english.jp