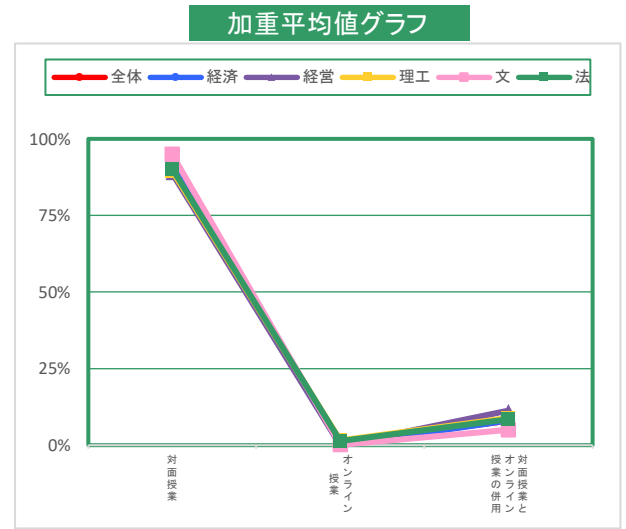


2022年度前期 演習科目 授業評価結果〔学部比較〕

受講者数〔6,273名〕 回答数〔1,941名〕

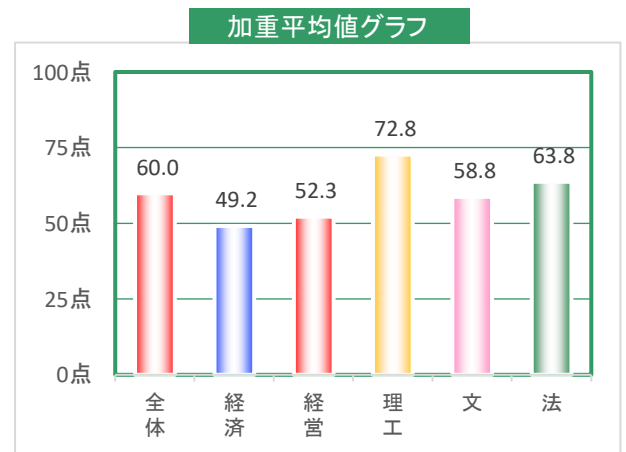
Q1. この授業はどのように実施されましたか。

| | 全体 | 経済 | 経営 | 理工 | 文 | 法 |
|-----------------|---------------|-------------|-------------|-------------|-------------|-------------|
| 合計 | 1,941 100 | 248 100 | 283 100 | 306 100 | 664 100 | 440 100 |
| 対面授業 | 1,780 91.7 | 228 91.9 | 251 88.7 | 274 89.5 | 630 94.9 | 397 90.2 |
| オンライン授業 | 12 0.6 | - | - | 5 1.6 | 1 0.2 | 6 1.4 |
| 対面授業とオンライン授業の併用 | 149 7.7 | 20 8.1 | 32 11.3 | 27 8.8 | 33 5 | 37 8.4 |



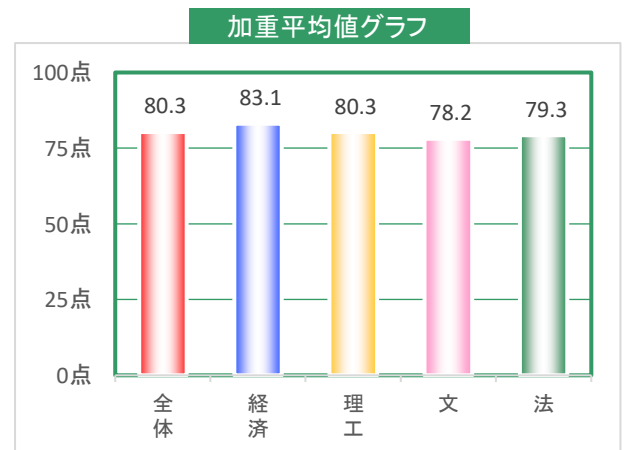
Q2. この授業のために平均してどの程度事前・事後学修をしましたか。

| | 全体 | 経済 | 経営 | 理工 | 文 | 法 |
|---------------------|--------------|------------|-------------|-------------|-------------|-------------|
| 合計 | 1,941 100 | 248 100 | 283 100 | 306 100 | 664 100 | 440 100 |
| 1時間30分以上〔90分〕 | 598 30.8 | 49 19.8 | 48 17 | 167 54.6 | 170 25.6 | 164 37.3 |
| 1時間以上～1時間30分未満〔70分〕 | 459 23.6 | 48 19.4 | 66 23.3 | 64 20.9 | 184 27.7 | 97 22 |
| 30分以上～1時間未満〔45分〕 | 614 31.6 | 85 34.3 | 118 41.7 | 57 18.6 | 218 32.8 | 136 30.9 |
| 30分未満〔15分〕 | 187 9.6 | 40 16.1 | 36 12.7 | 13 4.2 | 71 10.7 | 27 6.1 |
| 全くしなかった〔0分〕 | 83 4.3 | 26 10.5 | 15 5.3 | 5 1.6 | 21 3.2 | 16 3.6 |
| 加重平均値〔単位：分〕 | 60.0 | 49.2 | 52.3 | 72.8 | 58.8 | 63.8 |



Q3. この演習で、発言や議論に積極的に参加できたと思いますか。

| | 全体 | 経済 | 経営 | 理工 | 文 | 法 |
|----------------------|--------------|-------------|-------------|-------------|-------------|-------------|
| 合計 | 1,941 100 | 248 100 | 283 100 | 306 100 | 664 100 | 440 100 |
| 積極的に参加できた〔100点〕 | 917 47.2 | 126 50.8 | 151 53.4 | 164 53.6 | 285 42.9 | 191 43.4 |
| やや積極的に参加できた〔75点〕 | 632 32.6 | 83 33.5 | 100 35.3 | 63 20.6 | 221 33.3 | 165 37.5 |
| どちらとも言えない〔50点〕 | 310 16 | 34 13.7 | 24 8.5 | 66 21.6 | 125 18.8 | 61 13.9 |
| あまり積極的に参加できなかった〔25点〕 | 54 2.8 | 3 1.2 | 7 2.5 | 6 2 | 23 3.5 | 15 3.4 |
| 積極的に参加できなかった〔0点〕 | 28 1.4 | 2 0.8 | 1 0.4 | 7 2.3 | 10 1.5 | 8 1.8 |
| 加重平均値〔単位：点〕 | 80.3 | 83.1 | 84.7 | 80.3 | 78.2 | 79.3 |

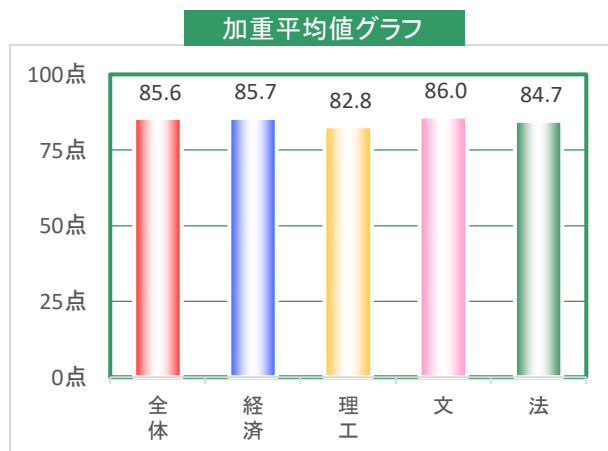


2022年度前期 演習科目 授業評価結果〔学部比較〕

受講者数〔6,273名〕 回答数〔1,941名〕

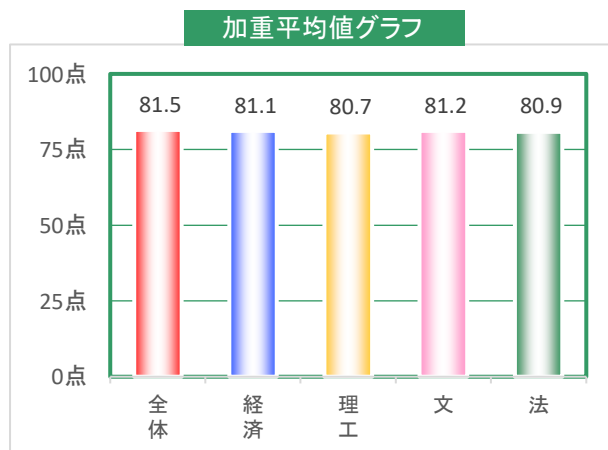
Q4. この授業の内容をよく理解できましたか。

| | 全体 | 経済 | 経営 | 理工 | 文 | 法 |
|------------------|---------------|-------------|-------------|-------------|-------------|-------------|
| 合計 | 1,941 100 | 248 100 | 283 100 | 306 100 | 664 100 | 440 100 |
| 理解できた〔100点〕 | 1,031 53.1 | 133 53.6 | 179 63.3 | 133 43.5 | 358 53.9 | 228 51.8 |
| やや理解できた〔75点〕 | 735 37.9 | 94 37.9 | 83 29.3 | 143 46.7 | 250 37.7 | 165 37.5 |
| どちらとも言えない〔50点〕 | 148 7.6 | 17 6.9 | 20 7.1 | 24 7.8 | 48 7.2 | 39 8.9 |
| あまり理解できなかった〔25点〕 | 21 1.1 | 2 0.8 | 1 0.4 | 5 1.6 | 7 1.1 | 6 1.4 |
| 理解できなかった〔0点〕 | 6 0.3 | 2 0.8 | - | 1 0.3 | 1 0.2 | 2 0.5 |
| 加重平均値〔単位：点〕 | 85.6 | 85.7 | 88.9 | 82.8 | 86.0 | 84.7 |



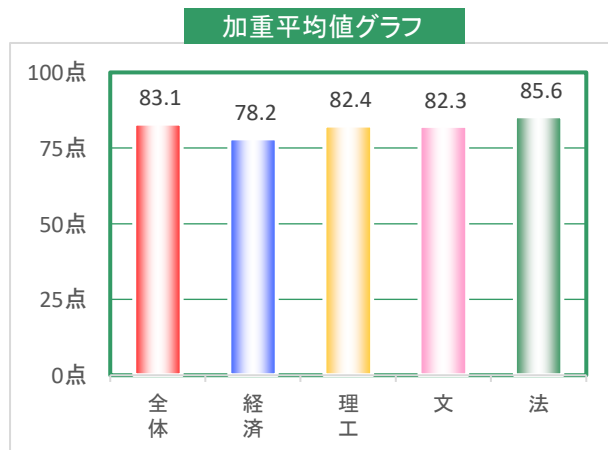
Q5. シラバスに記載された到達目標を身に付けられましたか。

| | 全体 | 経済 | 経営 | 理工 | 文 | 法 |
|--------------------|--------------|-------------|-------------|-------------|-------------|-------------|
| 合計 | 1,941 100 | 248 100 | 283 100 | 306 100 | 664 100 | 440 100 |
| 身に付けられた〔100点〕 | 782 40.3 | 104 41.9 | 137 48.4 | 120 39.2 | 244 36.7 | 177 40.2 |
| やや身に付けられた〔75点〕 | 901 46.4 | 106 42.7 | 117 41.3 | 138 45.1 | 345 52 | 195 44.3 |
| どちらとも言えない〔50点〕 | 242 12.5 | 35 14.1 | 26 9.2 | 46 15 | 71 10.7 | 64 14.5 |
| あまり身に付けられなかった〔25点〕 | 12 0.6 | 1 0.4 | 3 1.1 | 2 0.7 | 3 0.5 | 3 0.7 |
| 身に付けられなかった〔0点〕 | 4 0.2 | 2 0.8 | - | - | 1 0.2 | 1 0.2 |
| 加重平均値〔単位：点〕 | 81.5 | 81.1 | 84.3 | 80.7 | 81.2 | 80.9 |



Q6. 授業の内容への興味が増し、さらに深く学びたいと思いましたか。

| | 全体 | 経済 | 経営 | 理工 | 文 | 法 |
|----------------|---------------|-------------|-------------|-------------|-------------|-------------|
| 合計 | 1,941 100 | 248 100 | 283 100 | 306 100 | 664 100 | 440 100 |
| そう思う〔100点〕 | 1,021 52.6 | 98 39.5 | 174 61.5 | 152 49.7 | 336 50.6 | 261 59.3 |
| ややそう思う〔75点〕 | 606 31.2 | 100 40.3 | 69 24.4 | 104 34 | 216 32.5 | 117 26.6 |
| どちらとも言えない〔50点〕 | 256 13.2 | 40 16.1 | 33 11.7 | 41 13.4 | 90 13.6 | 52 11.8 |
| あまりそう思わない〔25点〕 | 38 2 | 4 1.6 | 5 1.8 | 7 2.3 | 15 2.3 | 7 1.6 |
| そう思わない〔0点〕 | 20 1 | 6 2.4 | 2 0.7 | 2 0.7 | 7 1.1 | 3 0.7 |
| 加重平均値〔単位：点〕 | 83.1 | 78.2 | 86.0 | 82.4 | 82.3 | 85.6 |



2022年度前期 演習科目 授業評価結果〔学部比較〕

受講者数〔6,273名〕 回答数〔1,941名〕

Q7. 全体としてこの授業を受講し満足しましたか。

| | 全体 | 経済 | 経営 | 理工 | 文 | 法 |
|-----------------|---------------|-------------|-------------|-------------|-------------|------------|
| 合計 | 1,941 100 | 248 100 | 283 100 | 306 100 | 664 100 | 440 100 |
| 満足した〔100点〕 | 1,226 63.2 | 137 55.2 | 205 72.4 | 174 56.9 | 415 62.5 | 295 67 |
| やや満足した〔75点〕 | 502 25.9 | 71 28.6 | 54 19.1 | 95 31 | 183 27.6 | 99 22.5 |
| どちらとも言えない〔50点〕 | 169 8.7 | 27 10.9 | 16 5.7 | 34 11.1 | 52 7.8 | 40 9.1 |
| あまり満足しなかった〔25点〕 | 30 1.5 | 6 2.4 | 8 2.8 | 1 0.3 | 11 1.7 | 4 0.9 |
| 満足しなかった〔0点〕 | 14 0.7 | 7 2.8 | - | 2 0.7 | 3 0.5 | 2 0.5 |
| 加重平均値〔単位：点〕 | 87.3 | 82.8 | 90.3 | 85.8 | 87.5 | 88.7 |

