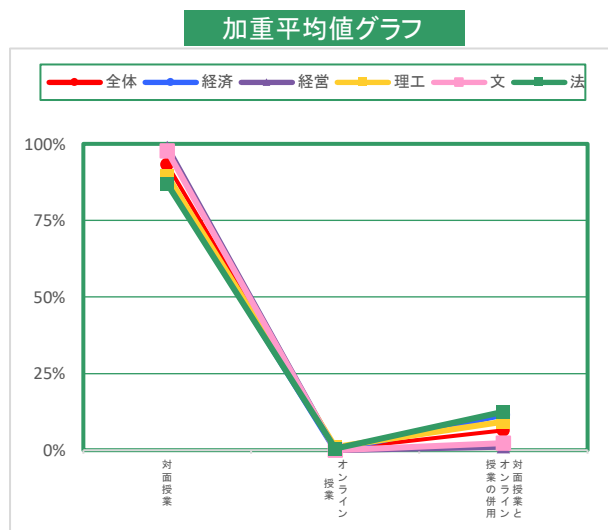


2023年度後期 演習科目 授業評価結果〔学部比較〕

受講者数〔6,016名〕 回答数〔923名〕

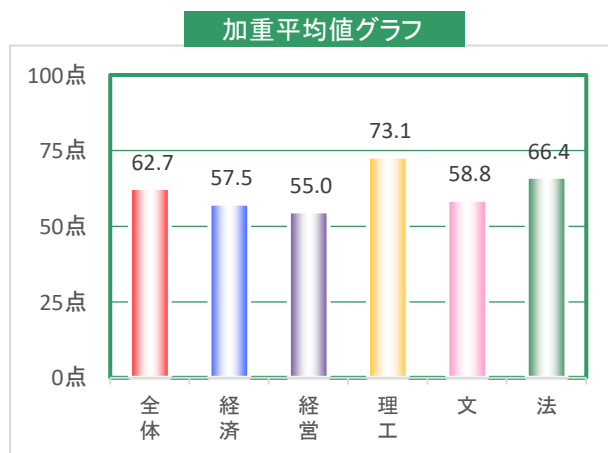
Q1. この授業はどのように実施されましたか。

	全体	経済	経営	理工	文	法
合計	923 100	86 100	84 100	183 100	386 100	184 100
対面授業	860 93.2	76 88.4	83 98.8	164 89.6	377 97.7	160 87
オンライン授業	3 0.3	-	-	2 1.1	-	1 0.5
対面授業とオンライン授業の併用	60 6.5	10 11.6	1 1.2	17 9.3	9 2.3	23 12.5



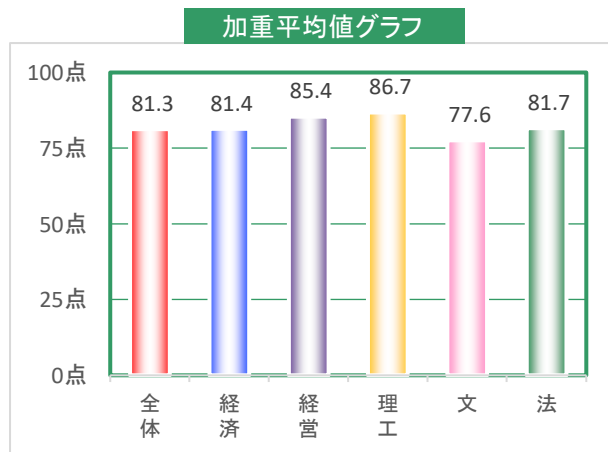
Q2. この授業のために平均してどの程度事前・事後学修をしましたか。

	全体	経済	経営	理工	文	法
合計	923 100	86 100	84 100	183 100	386 100	184 100
1時間30分以上〔90分〕	322 34.9	21 24.4	22 26.2	95 51.9	110 28.5	74 40.2
1時間以上～1時間30分未満〔70分〕	214 23.2	19 22.1	18 21.4	47 25.7	88 22.8	42 22.8
30分以上～1時間未満〔45分〕	283 30.7	36 41.9	26 31	32 17.5	133 34.5	56 30.4
30分未満〔15分〕	77 8.3	7 8.1	14 16.7	6 3.3	44 11.4	6 3.3
全くしなかった〔0分〕	27 2.9	3 3.5	4 4.8	3 1.6	11 2.8	6 3.3
加重平均値〔単位：分〕	62.7	57.5	55.0	73.1	58.8	66.4



Q3. この演習で、発言や議論に積極的に参加できたと思いますか。

	全体	経済	経営	理工	文	法
合計	923 100	86 100	84 100	183 100	386 100	184 100
積極的に参加できた〔100点〕	467 50.6	45 52.3	46 54.8	117 63.9	161 41.7	98 53.3
やや積極的に参加できた〔75点〕	268 29	22 25.6	30 35.7	39 21.3	130 33.7	47 25.5
どちらとも言えない〔50点〕	147 15.9	16 18.6	6 7.1	24 13.1	71 18.4	30 16.3
あまり積極的に参加できなかった〔25点〕	35 3.8	2 2.3	1 1.2	2 1.1	22 5.7	8 4.3
積極的に参加できなかった〔0点〕	6 0.7	1 1.2	1 1.2	1 0.5	2 0.5	1 0.5
加重平均値〔単位：点〕	81.3	81.4	85.4	86.7	77.6	81.7

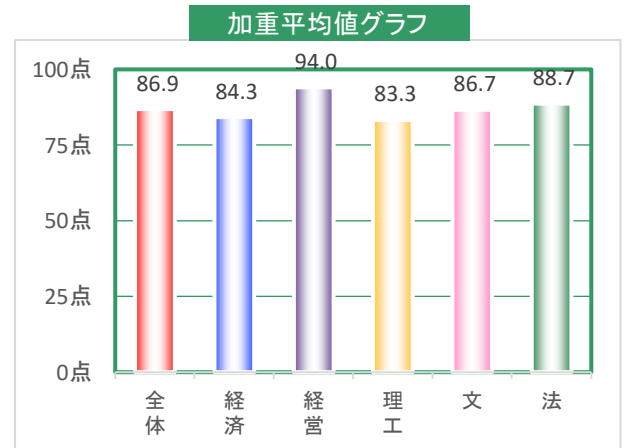


2023年度後期 演習科目 授業評価結果〔学部比較〕

受講者数〔6,016名〕 回答数〔923名〕

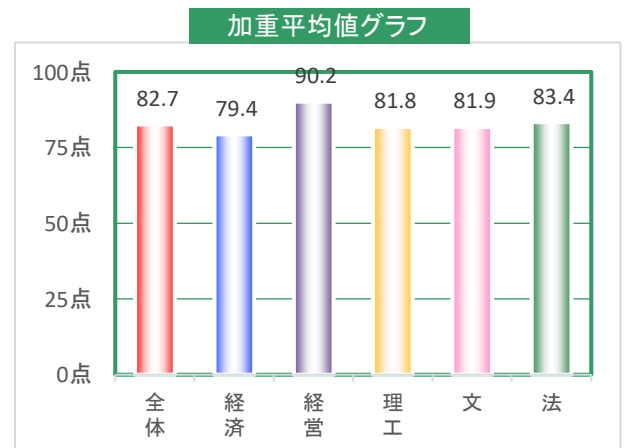
Q4. この授業の内容をよく理解できましたか。

	全体	経済	経営	理工	文	法
合計	923 100	86 100	84 100	183 100	386 100	184 100
理解できた〔100点〕	519 56.2	48 55.8	64 76.2	84 45.9	216 56	107 58.2
やや理解できた〔75点〕	337 36.5	25 29.1	20 23.8	80 43.7	141 36.5	71 38.6
どちらとも言えない〔50点〕	58 6.3	11 12.8	-	16 8.7	25 6.5	6 3.3
あまり理解できなかった〔25点〕	5 0.5	1 1.2	-	2 1.1	2 0.5	-
理解できなかった〔0点〕	4 0.4	1 1.2	-	1 0.5	2 0.5	-
加重平均値〔単位：点〕	86.9	84.3	94.0	83.3	86.7	88.7



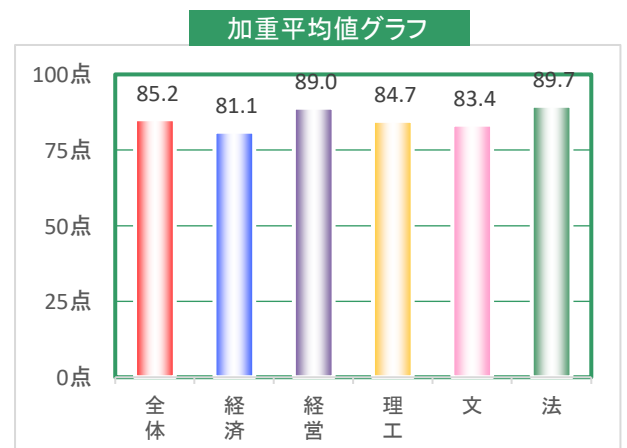
Q5. シラバスに記載された到達目標を身に付けられましたか。

	全体	経済	経営	理工	文	法
合計	923 100	86 100	84 100	183 100	386 100	184 100
身に付けられた〔100点〕	404 43.8	39 45.3	53 63.1	76 41.5	155 40.2	81 44
やや身に付けられた〔75点〕	413 44.7	27 31.4	29 34.5	86 47	187 48.4	84 45.7
どちらとも言えない〔50点〕	97 10.5	17 19.8	2 2.4	18 9.8	41 10.6	19 10.3
あまり身に付けられなかった〔25点〕	4 0.4	2 2.3	-	1 0.5	1 0.3	-
身に付けられなかった〔0点〕	5 0.5	1 1.2	-	2 1.1	2 0.5	-
加重平均値〔単位：点〕	82.7	79.4	90.2	81.8	81.9	83.4



Q6. 授業の内容への興味が増し、さらに深く学びたいと思いましたか。

	全体	経済	経営	理工	文	法
合計	923 100	86 100	84 100	183 100	386 100	184 100
そう思う〔100点〕	525 56.9	44 51.2	52 61.9	109 59.6	196 50.8	124 67.4
ややそう思う〔75点〕	275 29.8	22 25.6	28 33.3	44 24	135 35	46 25
どちらとも言えない〔50点〕	102 11.1	17 19.8	3 3.6	24 13.1	46 11.9	12 6.5
あまりそう思わない〔25点〕	17 1.8	3 3.5	1 1.2	4 2.2	7 1.8	2 1.1
そう思わない〔0点〕	4 0.4	-	-	2 1.1	2 0.5	-
加重平均値〔単位：点〕	85.2	81.1	89.0	84.7	83.4	89.7



2023年度後期 演習科目 授業評価結果〔学部比較〕

受講者数〔6,016名〕 回答数〔923名〕

Q7. 全体としてこの授業を受講し満足しましたか。

	全体	経済	経営	理工	文	法
合計	923 100	86 100	84 100	183 100	386 100	184 100
満足した〔100点〕	653 70.7	51 59.3	70 83.3	109 59.6	275 71.2	148 80.4
やや満足した〔75点〕	182 19.7	20 23.3	11 13.1	52 28.4	76 19.7	23 12.5
どちらとも言えない〔50点〕	67 7.3	12 14	2 2.4	17 9.3	26 6.7	10 5.4
あまり満足しなかった〔25点〕	12 1.3	3 3.5	1 1.2	2 1.1	4 1	2 1.1
満足しなかった〔0点〕	9 1	-	-	3 1.6	5 1.3	1 0.5
加重平均値〔単位：点〕	89.5	84.6	94.6	85.8	89.6	92.8

