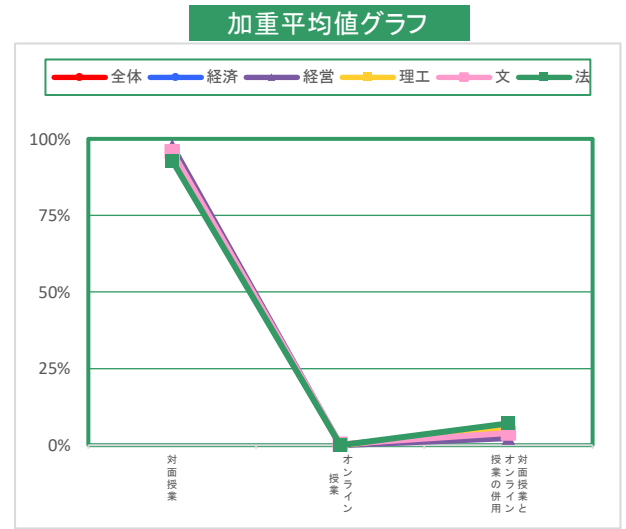


2025年度後期 演習科目 授業評価結果〔学部比較〕

受講者数〔5,840名〕 回答数〔826名〕

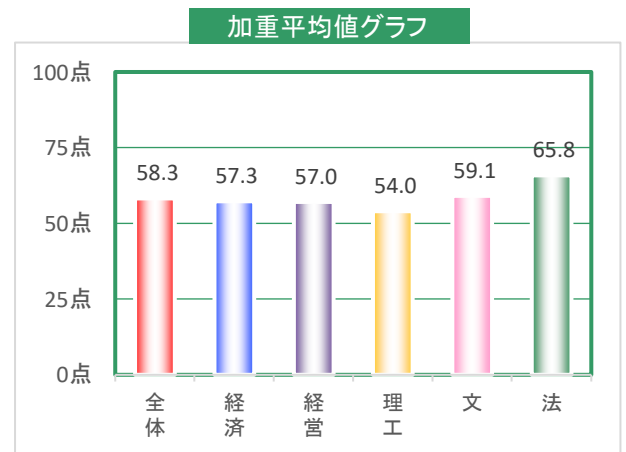
Q1. この授業はどのように実施されましたか。

	全体	経済	経営	理工	文	法
合計	826 100	51 100	44 100	284 100	307 100	140 100
対面授業	783 94.8	48 94.1	43 97.7	268 94.4	294 95.8	130 92.9
オンライン授業	1 0.1	-	-	-	1 0.3	-
対面授業とオンライン授業の併用	42 5.1	3 5.9	1 2.3	16 5.6	12 3.9	10 7.1



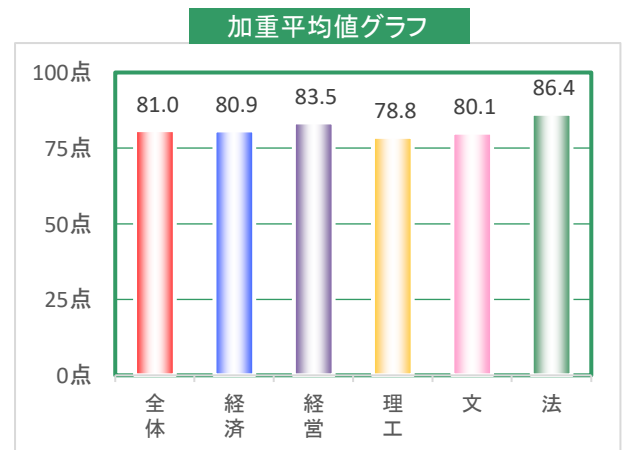
Q2. この授業のために平均してどの程度事前・事後学修をしましたか。

	全体	経済	経営	理工	文	法
合計	826 100	51 100	44 100	284 100	307 100	140 100
1時間30分以上〔90分〕	231 28	8 15.7	11 25	74 26.1	79 25.7	59 42.1
1時間以上～1時間30分未満〔70分〕	193 23.4	13 25.5	8 18.2	60 21.1	80 26.1	32 22.9
30分以上～1時間未満〔45分〕	280 33.9	28 54.9	20 45.5	87 30.6	111 36.2	34 24.3
30分未満〔15分〕	81 9.8	2 3.9	4 9.1	37 13	29 9.4	9 6.4
全くしなかった〔0分〕	41 5	-	1 2.3	26 9.2	8 2.6	6 4.3
加重平均値〔単位：分〕	58.3	57.3	57.0	54.0	59.1	65.8



Q3. この演習で、発言や議論に積極的に参加できたと思いますか。

	全体	経済	経営	理工	文	法
合計	826 100	51 100	44 100	284 100	307 100	140 100
積極的に参加できた〔100点〕	420 50.8	29 56.9	23 52.3	142 50	140 45.6	86 61.4
やや積極的に参加できた〔75点〕	232 28.1	9 17.6	14 31.8	62 21.8	110 35.8	37 26.4
どちらとも言えない〔50点〕	138 16.7	11 21.6	6 13.6	68 23.9	41 13.4	12 8.6
あまり積極的に参加できなかった〔25点〕	23 2.8	-	1 2.3	5 1.8	12 3.9	5 3.6
積極的に参加できなかった〔0点〕	13 1.6	2 3.9	-	7 2.5	4 1.3	-
加重平均値〔単位：点〕	81.0	80.9	83.5	78.8	80.1	86.4

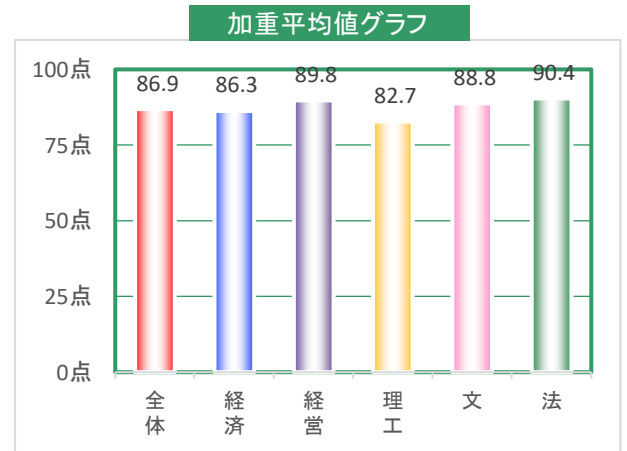


2025年度後期 演習科目 授業評価結果〔学部比較〕

受講者数〔5,840名〕 回答数〔826名〕

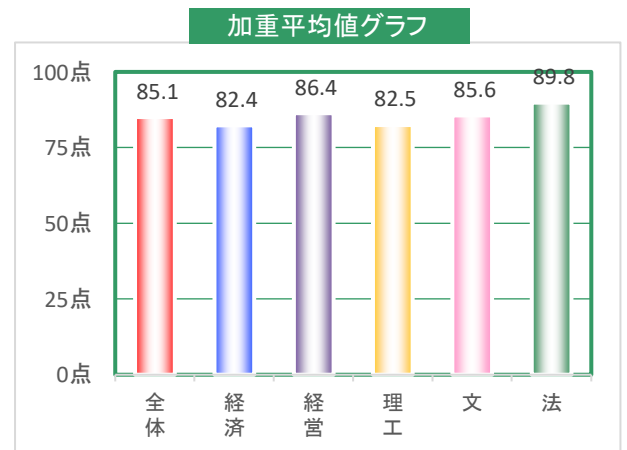
Q4. この授業の内容をよく理解できましたか。

	全体	経済	経営	理工	文	法
合計	826 100	51 100	44 100	284 100	307 100	140 100
理解できた〔100点〕	480 58.1	30 58.8	32 72.7	141 49.6	185 60.3	92 65.7
やや理解できた〔75点〕	283 34.3	17 33.3	6 13.6	107 37.7	110 35.8	43 30.7
どちらとも言えない〔50点〕	43 5.2	1 2	6 13.6	22 7.7	10 3.3	4 2.9
あまり理解できなかった〔25点〕	16 1.9	3 5.9	-	11 3.9	1 0.3	1 0.7
理解できなかった〔0点〕	4 0.5	-	-	3 1.1	1 0.3	-
加重平均値〔単位：点〕	86.9	86.3	89.8	82.7	88.8	90.4



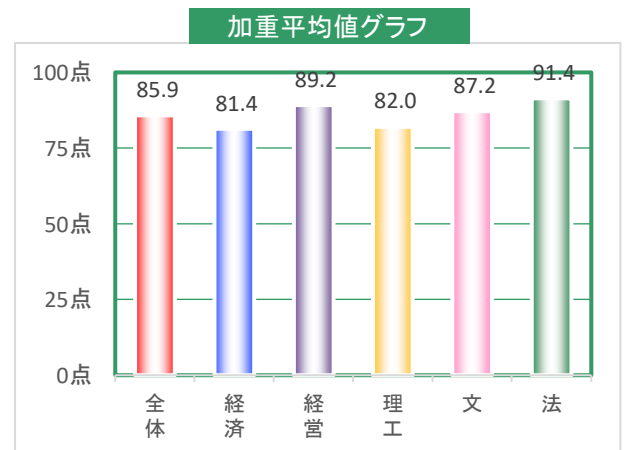
Q5. シラバスに記載された到達目標を身に付けられましたか。

	全体	経済	経営	理工	文	法
合計	826 100	51 100	44 100	284 100	307 100	140 100
身に付けられた〔100点〕	432 52.3	26 51	27 61.4	134 47.2	154 50.2	91 65
やや身に付けられた〔75点〕	319 38.6	19 37.3	10 22.7	115 40.5	132 43	43 30.7
どちらとも言えない〔50点〕	56 6.8	2 3.9	7 15.9	24 8.5	18 5.9	5 3.6
あまり身に付けられなかった〔25点〕	14 1.7	3 5.9	-	8 2.8	3 1	-
身に付けられなかった〔0点〕	5 0.6	1 2	-	3 1.1	-	1 0.7
加重平均値〔単位：点〕	85.1	82.4	86.4	82.5	85.6	89.8



Q6. 授業の内容への興味が増し、さらに深く学びたいと思いましたか。

	全体	経済	経営	理工	文	法
合計	826 100	51 100	44 100	284 100	307 100	140 100
そう思う〔100点〕	501 60.7	31 60.8	33 75	147 51.8	183 59.6	107 76.4
ややそう思う〔75点〕	221 26.8	10 19.6	5 11.4	86 30.3	95 30.9	25 17.9
どちらとも言えない〔50点〕	78 9.4	5 9.8	5 11.4	40 14.1	25 8.1	3 2.1
あまりそう思わない〔25点〕	15 1.8	2 3.9	-	6 2.1	4 1.3	3 2.1
そう思わない〔0点〕	11 1.3	3 5.9	1 2.3	5 1.8	-	2 1.4
加重平均値〔単位：点〕	85.9	81.4	89.2	82.0	87.2	91.4



2025年度後期 演習科目 授業評価結果〔学部比較〕

受講者数〔5,840名〕 回答数〔826名〕

Q7. 全体としてこの授業を受講し満足しましたか。

	全体	経済	経営	理工	文	法
合計	826 100	51 100	44 100	284 100	307 100	140 100
満足した〔100点〕	596 72.2	37 72.5	34 77.3	176 62	226 73.6	123 87.9
やや満足した〔75点〕	160 19.4	9 17.6	4 9.1	69 24.3	68 22.1	10 7.1
どちらとも言えない〔50点〕	56 6.8	3 5.9	6 13.6	32 11.3	11 3.6	4 2.9
あまり満足しなかった〔25点〕	5 0.6	1 2	-	2 0.7	1 0.3	1 0.7
満足しなかった〔0点〕	9 1.1	1 2	-	5 1.8	1 0.3	2 1.4
加重平均値〔単位：点〕	90.2	89.2	90.9	86.0	92.1	94.8

