

Microsoft365 Stream での教職員限定配信方法

1. Microsoft365 にサインイン

Microsoft365 にサインインします。

2. Stream への動画のアップロード方法と共有リンク作成

→ 左上の「アプリ起動ツール」をクリック。

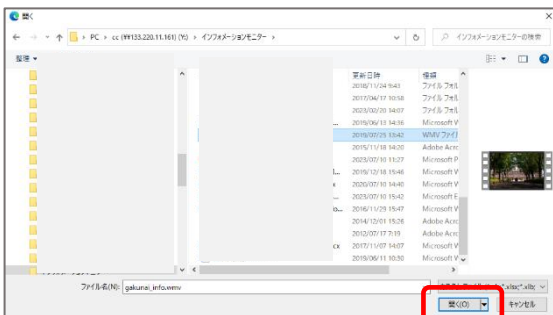
→ Microsoft365 のメニューが開くので、「Stream」をクリック。



→ 「アップロード」をクリック。



→ アップしたい動画を選択し、「開く」をクリック。



→ 「アップロード」をクリックし、「開く」をクリック。



→ ビデオの設定画面になります。

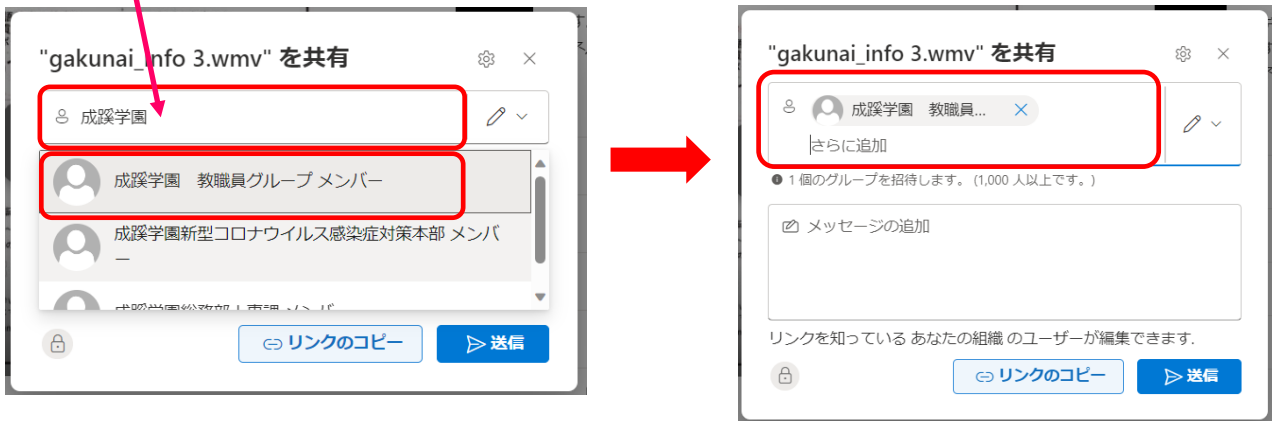
ここで、必要に応じて「トランスクリプト」「コメント」などの設定を行います。



→ 「共有」から、「共有」をクリック。



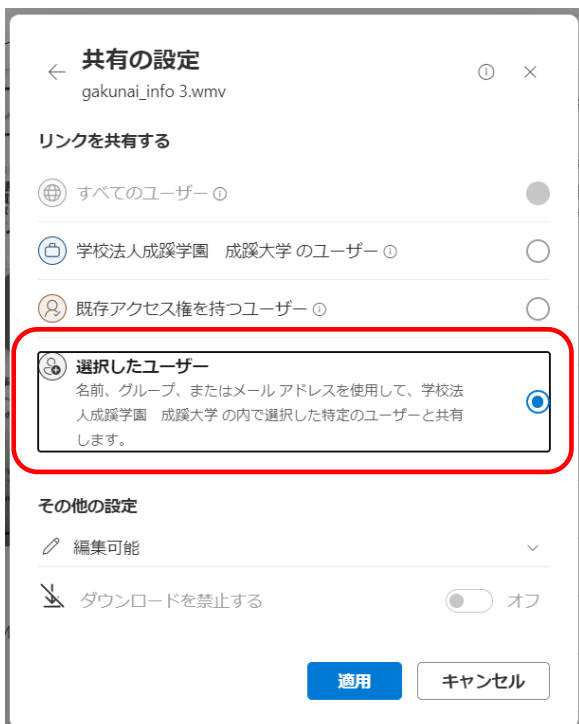
→ 「成蹊学園」と入力し、表示される「成蹊学園 教職員グループメンバー」をクリック。



→ 歯車マーク(設定)をクリック。



→ 「選択したユーザー」をクリック。



→ 「その他の設定」の「編集可能」をクリックし、「表示可能」に変更します。



→ 「その他の設定」の「ダウンロードを禁止する」の右のボタンをクリックして「オン」にし、「適用」をクリック。



→ 「このリンクを持っている指定したユーザーは表示できますが、ダウンロードはできません」と表示されていることを確認します。

「リンクのコピー」をクリックすると、この動画を共有するための URL が取得できますので、その URL をメール等で配布してください。

