

教卓パソコンの利用方法：パソコン教室

■パソコン教室 PC 概要

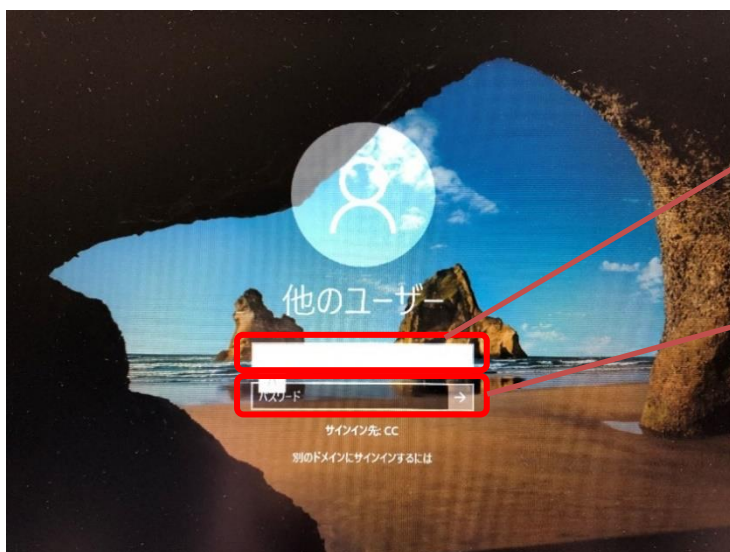
※ 詳細は、高等教育開発・支援センターHPの「教室設備一覧」でご確認ください。

Windows 10 / Microsoft Office 2021

■サインイン方法

使用後は、スタートボタンの  から**再起動**をしてください。

ユーザ ID (s + 教職員番号) とパスワード (ポータルサイトログイン時と同じ)




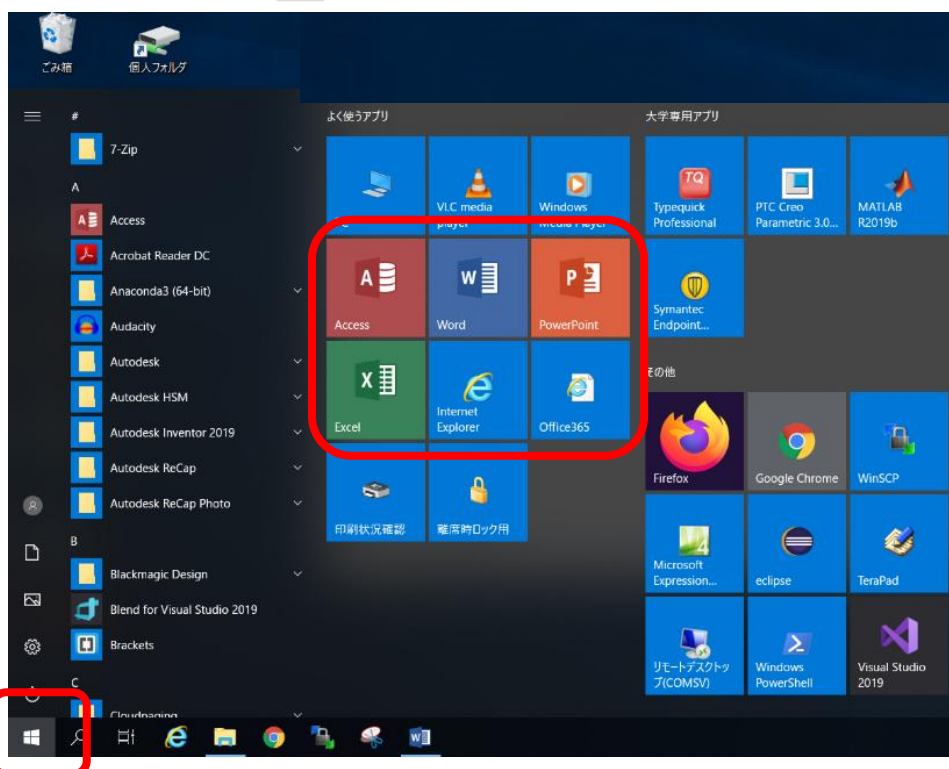
(例) s01234
(s + 教職員番号)

ポータルサイトログイン

■アプリケーションの利用

Word、Excel、PowerPoint などのアプリケーションの利用方法

スタートボタン  をクリック → 目的のアプリケーションを選択



■ファイルの利用方法

個人フォルダ（デスクトップ上 Hドライブ）に保存されているファイルが利用できます。

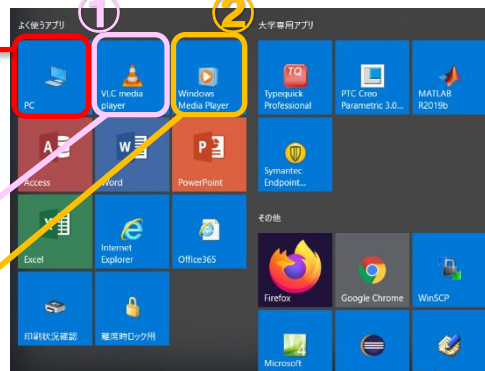
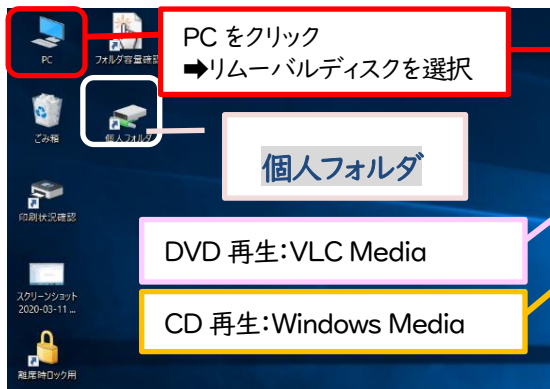
- ※ Cドライブにはファイルやフォルダを保存できません。
- ※ 個人フォルダ（Hドライブ）は1人 1GBまで保存できます。
- ※ デスクトップ上の「フォルダ容量確認」アイコンを開くと、現在の個人フォルダ使用量が確認できます。
- ※ 1GBを超えてしまった場合は、『OneDrive』を利用することができます。



■USBメモリ/DVD/CDの利用

USB USB延長ケーブルが卓上に出ています。

デスクトップ上もしくはスタート画面の『PC』をクリックして『リムーバブルディスク』を選択してください。（仕様により自動起動は行われません）



DVD/CD

スタート画面の『PC』をクリック
① or ②
を選択する

■メディア検知

USBメモリ、DVD等を抜き忘れたままサインアウトすると『抜き忘れ画面』で促されます。

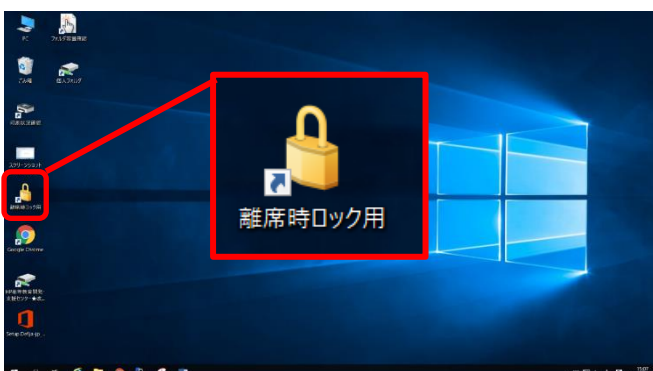


USBメモリなどは忘れずに必ず持ち帰りましょう。

【参考】

■ロック画面

デスクトップ画面の「離席時ロック用」アイコンを開くと、PCロック画面が表示されパソコンを利用できなくなります。



ロックを解除するには、マウスでクリックするか、キーボードを押してください

00:00:12

サブモニターの利用方法

・中間モニターを表示するには、AV 操作システム【Aviot】を起動してください。

・中間モニターは「学生」に見せる画面です。

※中間モニターの操作は AV 操作システム【Aviot】で行います。

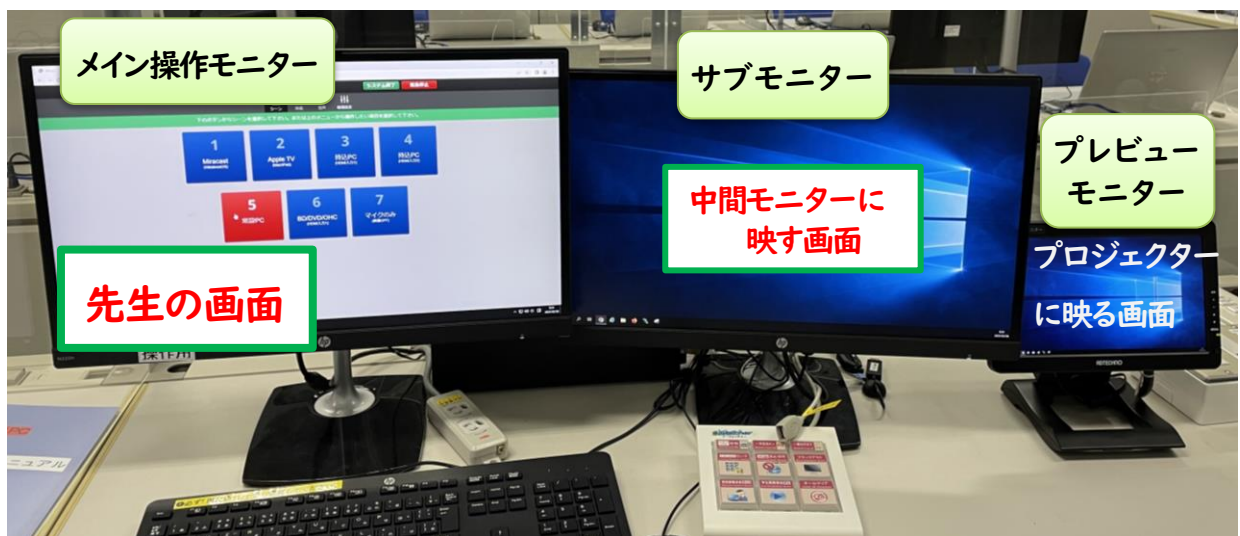
・中間モニターには「サブモニター画面」が映ります。

・サブモニターはメイン操作モニター画面の拡張画面となります。

・サブモニターに動画などを映している間に、メイン操作モニターで別の操作ができます。

・プレビューモニターには「サブモニター画面」が映り、プロジェクターに映る画面です。

・学生に見せたくない画面はメイン操作モニターで操作できます。

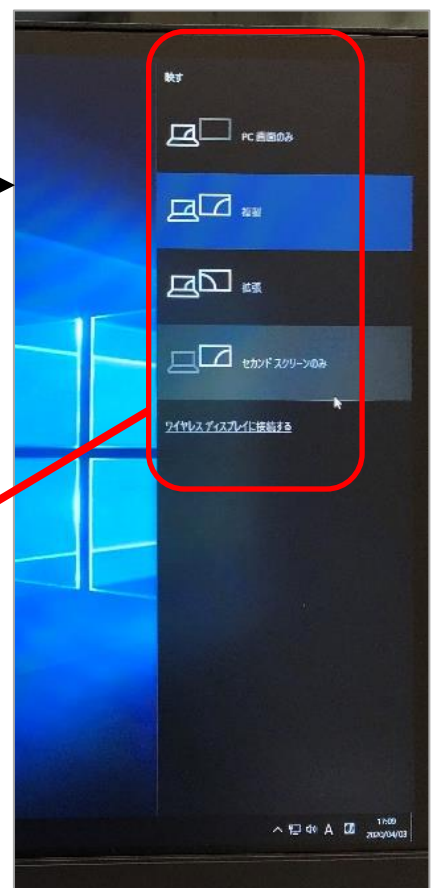


+

P

のキーを同時に押すと、画面右側に 4 種類の映す方法が表示されます。

- ・「PC 画面のみ」
- ・「複製」
- ・「拡張」
- ・「セカンドスクリーンのみ」



拡張

先生の画面ウィンドウのみの移動。メイン操作モニター画面は学生に見えません。
メイン操作モニターで次の資料の準備操作が可能です。

■「先生の画面」ウィンドウをサブモニターに移動する

先生の画面



サブモニター = 中間モニターの画面
= プレビューモニター

■拡張したサブモニター画面上のウィンドウをメイン操作モニターに戻す

サブモニター = 中間モニターの画面



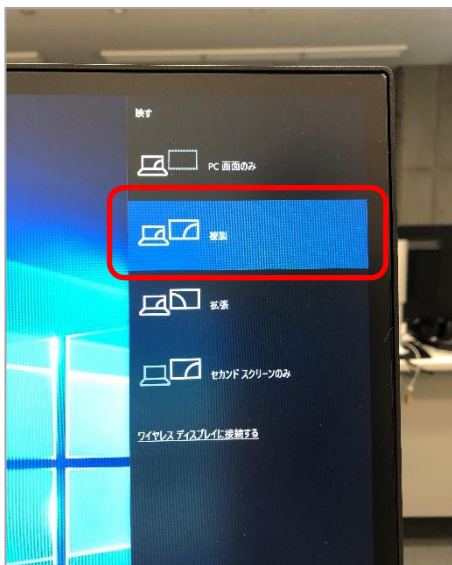
先生の画面

ドラッグすることで、メイン操作モニターとサブモニター画面の移動ができます。

複製

■メイン操作モニターの「先生の画面」を中間モニターに複製する方法

- ・学生に「先生の画面」を見せながら操作をすることができます。
- ・「複製」をクリックすると、すべてのモニターに「先生の画面」が複製されます。



★デスクトップ上をクリックすることで、表示画面を消すことができます。

★「拡張」をクリックすることで、「複製」から戻ることができます。

★再起動をすると、初期設定「拡張」に戻ります。