

成蹊大学ボランティア支援センター

ボランティアハンドブック

「なにかやってみたい!!」そんなあなたへ

ボランティアを はじめたいあなたに

1 ボランティアとは

ボランティアとは、「自発的な意思に基づき他人や社会に貢献する行為」のことを言います。ボランティアの語源は、「意志」「善意」の意味をもつラテン語の「VOLUNTAS」だといわれています。

2 ボランティア活動の種類(活動例)

ボランティア活動には、多種多様な分野があります。

子ども
学習支援、子ども食堂、野外活動

高齢者
施設での交流活動、IT サポート

障がい者
当事者団体でのお手伝い

地域・まちづくり
お祭りの手伝い、
地域コミュニティ活動への参画

環境
清掃活動、森林保全活動

国際
海外でのインフラ整備
外国ルーツの方のサポート

文化・アート・スポーツ
イベント等の運営サポート
ユニバーサルスポーツ体験

災害・防災
災害ボランティアセンター
立ち上げ訓練への参加

「できるときに、できることを！」
が基本です

ボランティア活動は、必ずしも
長期間続ける必要はありません。
継続的な活動は理想的ですが、時間に余裕の
あるときに単発で行うのでも構いません。
学生のうちであれば、夏休みや春休みなどの
長期休暇を活用して
活動に参加してみるのもよいですね！

3 ボランティア 4原則と大学生活

ボランティア活動には、次の4つの特徴があるとされています。

自主性
自発性

自分からすすんで行動する

ボランティア活動のきっかけは、友だちに誘われたから、SNSで情報をキャッチしたからなど、どんなことでも構いません。他者からの強制ではなく、自分の意志で行動することが大切です。とにかく「やってみる!」姿勢ではじめてみましょう。

社会性
連帯性

ともに支え合い、 学び合う、社会に ひらかれた活動

ボランティア活動では、年齢や職業、地域や国籍を超えて様々な人と出会うことができます。それが、様々な人との違いを知り、認め合い、共に協力して、互いを支え合い、より良い社会づくりに貢献することにつながります。

個人的な利益や報酬を 第一の目的としない

ボランティア活動は、出会いや発見、感動、そして喜びといった精神的な報酬を得る活動であり、金銭を得ることを目的としません(ただし、交通費や食費、材料費などの実費弁償については無償の範囲としています)。

無償性
無給性

創造性
開拓性
先駆性

より良い社会をつくる

より良い社会の仕組みをつくるには、従来の考え方にとらわれない自由な発想やアイデアが必要です。若者ならではの発想や行動力、自分の興味関心、普段、大学等で学んでいることが活かされるチャンスがあります。

ボランティア活動は、自ら社会を知り、
より良い社会を作り上げ、新しい自分や人と出会うチャンスになります。
ぜひ、大学生活のうちに、ボランティア活動にチャレンジしてみましょ！

ボランティアをやってみよう!

1 アプローチ方法

ボランティアコーディネーターに相談する

ボランティア支援センターでは、大学外の団体から寄せられるボランティア募集情報を収集しています。また、ボランティア情報に精通したボランティアコーディネーターが常駐しており、団体組織や活動内容を精査し、皆さんが安心・安全に活動ができる情報を提供しています。どんな活動が自分に向いているか、学業との両立が可能か、さらに「何がわからないか、わからない」状態でも気軽にセンターへ!!



ボランティア支援センターからの情報を見て応募する

ボランティア支援センターでは、多種多様なボランティア募集情報を発信しています。Seikei Portal の他、メールマガジン(登録制/月1回)もご活用ください。(登録QRコードはp12にあります) また、ボランティア支援センターの掲示板、室内のチラシラックにも情報がありますので、見に来てください。質問や気になることがあれば、気軽にボランティアコーディネーターにお尋ねください。



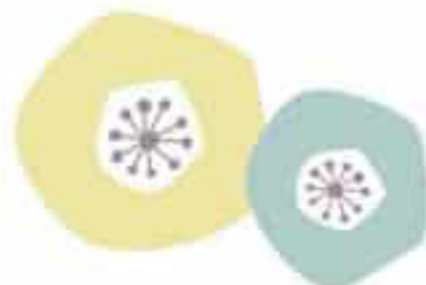
ボランティア支援センター主催のプログラムに参加する

ボランティア支援センター主催のプログラムに参加することで、安心してボランティア活動ができ、様々な情報を得ることができます。詳しくはHP、メールマガジン及び Seikei Portal などでお知らせしますので、是非チェックしてみてください。



学生ボランティア団体に所属して活動する

大学内にボランティア団体があり、多数の学生が所属しています。仲間と共に継続的に活動したい人にはお勧めです。団体の紹介は、P9~P11 をご覧ください。



2 ボランティア活動のルール

以下のことを守り、
お互いが気持ちよく
活動できるようにしましょう。



- 責任を持って行動し、約束は守りましょう。
- 相手の秘密は守りましょう。
- できないことはNOといたしましょう。
- 宗教色や政治色を持ち込まないようにしましょう。
- 一方的な善意の押しつけはやめましょう。
- ボランティア保険に加入しましょう。

ボランティア保険加入について【推奨】

成蹊大学ボランティア支援センターでは、ボランティア保険の加入を強く推奨しています。活動前日までに必ず加入しましょう。この保険は、活動先の物品などを壊した場合、活動中の怪我や相手に対して怪我を負わせた場合、また、活動先への行き帰りで起きた事故などに手厚く保障されます。保険期間は、4月1日から3月31日までの1年間で350円から加入できます。保険についてのお問い合わせ先、加入窓口は、区市町村にある社会福祉協議会のボランティアセンターです。☞保険加入料は変更になることがあるので、窓口でご確認ください。

ボランティア活動は、自主的・創造的に行うことで、多くの充実感が得られます。その一方で諸々のリスクを抱えることも念頭において行うことが必要です。

- * 善意に基づく活動であっても、過失があれば法的な責任を問われることがあります。
- * 昨今では、相手との感情の行き違いなどによる誹謗中傷・ハラスメント・SNSによる相手方の個人情報流出につながる行為などにも注意が必要です。これらのトラブルに巻き込まれないために、相手方の視点にたった言動を心がけることと、活動中の疑問点は必ず担当者に確認することを心がけましょう。
- * ご自身が被害を受ける立場になる可能性もあります。身を守るために必ずボランティア保険に加入してください。また、困ったことは自分一人で抱え込まず、センターに常駐するボランティアコーディネーターに相談しましょう。



ボランティア支援センターの使い方

ボランティア支援センターは、成蹊学園のシンボルである本館の1階にあります。レンガ造りの建物は重厚感がありすが、部屋に入ると雰囲気は一变!皆さんに開かれた空間です。

ボランティア情報が見られます

武蔵野市を中心とした様々な地域、分野で活動している団体とつながりがあり、皆さんが安心して活動できる情報を多数取り揃えています。

活動の場として利用できます

ボランティア活動のためのミーティングスペースとして利用できます。

居場所(サードプレイス)として利用できます

ボランティア支援センターは本学学生ならだれでも利用できます。平日に開室しているので、休み時間や授業の合間の空き時間の居場所としての使い方もOKです。飲食ができたり、PCの充電をしながら自習したり、学生生活の居場所の一つとして気軽に利用してください。

人と出会い、交流できます

ボランティア支援センターでは随時イベントを開催しており、学外の方をゲストにお迎えすることがあります。ゲストの方や、イベントに参加した学生同士で交流し、新たな活動につなげるきっかけになります。

PICK'UP!



資金面での支援~社会活動支援基金制度~

- ボランティア活動など、国内での社会貢献、地域貢献に関する活動、または学術的な調査研究活動を行う学生または学生団体に対して給付します。「もう少しお金があれば充実した活動ができるのに...」と思っているあなたにオススメです。
- 1件につき最大20万円まで給付します。
 - 返済不要です。
 - 遠方の活動先までの交通費や宿泊費、その他にも幅広く使用できます。詳しくは、こちらのQRコードからアクセスしてください▶



ボランティアに関するイベント・講座等

1 イベント

ボランティアの意義や楽しさを知ってもらうために、ボランティア支援センターでは様々なイベントを行っています。積極的に参加して、自分にあった活動を見つけましょう。

ボランティアカフェ

カフェのようなゆったりとした雰囲気の中で、ボランティアや社会貢献について話を聞くことができます。ボランティアをしている学生の発表の場でもあります。

- …過去の実施例…
- 大学での学びと地域活動について(ゲスト:本学学生)
 - 海外ボランティアの紹介と参加方法(ゲスト:学外のNPO法人)



ボランティアウィーク

気軽にできる体験や参加型ワークショップなど、社会課題を考える期間です。学生企画もあります。

- …過去の実施例…
- ボランティアかるた、SDGsすごろく
 - 社会課題についてのワークショップ

2 有料講座の受講料補助

ボランティア支援センターでは、みなさんが活動をするために必要な知識・技能を身につけられるよう、講座の受講料補助を行っています。

講座名	取得できる資格
ユニバーサルマナー検定3級	ユニバーサルマナー検定3級 (一般社団法人日本ユニバーサルマナー協会)
災害救援ボランティア講座	セーフティーリーダー認定証 (災害救援ボランティア推進委員会)



3 ボランティア支援センターのプログラム

ボランティアを通じた充実した学びができるプログラムを用意しています。

はじめてボランティアプログラム

「ボランティアを始めてみたいけれど、1人だとちょっと不安」という方でも気軽にボランティア活動に参加できるプログラムです。

…過去の実施例…

- 吉祥寺エリアにおけるゴミ拾いイベント
- 大学内の花の植え替え作業



成長ボランティアプログラム(SVP)

国内外を取り巻く様々な社会課題について学び、体験し、実践につなげるところまでをエンカレッジするプログラムです。ボランティア活動に興味があわてきた、もう少しじっくり取り組んでみたい学生にもオススメです。3つの段階を経て、実際の活動につなげることを目指します。

SVPの特徴

- 1 ガイダンス・研修**
社会課題の解決に向けて活動している方を講師に迎え、研修を受けることができます。
- 2 体験**
ボランティア支援センターと連携している団体等でボランティアの体験をします。他の受講生と一緒にいきますので安心して体験できます。
- 3 振り返り**
体験を振り返ることで社会課題への理解を深めることができます。
- 4 実際の活動**
SVPで学んだことは実際のボランティア活動に生かすことができます。



(過去の実施例)

- ユニバーサルな社会を考える(※有料講座を含むプログラムです)
- ユニバーサルマナー検定3級(一般社団法人日本ユニバーサルマナー協会認定)を受講し、認定証が授与されます。
- 学習支援ボランティア
- 福祉ボランティア
- 地域ボランティア
- 環境ボランティア
- 防災・減災ボランティア

4 テーマ事業

社会のニーズ等に合わせ、テーマ設定し重点的に取り組んでいます。



テーマ 学生×地域社会課題プロジェクト

このプロジェクトでは、学生が足を運び、地域の価値を再発見し、広く伝える活動をします。若い視点で新しい可能性を広げることにも挑戦しながら、地域と大学生が共に成長する未来を描いています。

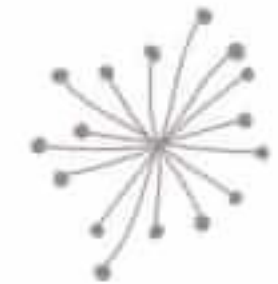
5 ボランティア支援センター 学生スタッフSeivior

ボランティア活動の力を知ってもらうため、ボランティア支援センターと連動して学生目線を生かした活動します。メンバーは公募します。詳しくはSeikei Portalをご覧ください。



活動実績

- 障がい者との交流イベント
- 社会課題に関するワークショップ
- 外国にルーツのある子ども達とのイベントの企画・運営



SeiviorのSNSをチェックしよう!



X



Instagram



学生ボランティア団体サポート制度 登録団体の紹介

成蹊大学にはボランティアをする学生団体があり、近隣地域を中心に国内外で幅広く活動しています。ここでは、ボランティア支援センターに登録している団体を紹介します。興味のある団体があれば、SNSにアクセスしてみましょ。また、自分で新しい団体を立ち上げることができますので、挑戦するのも良いですね。(P11参照)

部員数NO.1のボランティア団体 成蹊大学学生ボランティア本部Uni.

環境・教育・国際・地域・福祉の5チームの中から、自分に合った活動を選んで所属できます！Uni.は約800人が所属するビッグな団体。 「何かしてみたい！」その気持ちだけで大歓迎！ 学生生活をもっとカラフルに、一緒にワクワクする経験を作りませんか？

#地域交流 #町をキレイに
#子ども・高齢者とワイワイ #Uni.でボランティア!



x



Instagram



援農で農業を知ろう お芋掘りサークル

お芋掘りサークルは、関東周辺での援農ボランティアを通して、農家さんの工夫や現場の大変さに触れながら、農業や地域のことを楽しく学んでいます。そこで気づいた「持続可能な農業のかたち」を、今度は学内の畑で実践！土づくりから苗植え、収穫、学園祭での出店までを自分たちで循環させるサステナブルな活動をしています。自然が好きな人、ゆるく関わってみたい人にもオススメです！

#いもさー #お芋掘り #農業ボランティア
#サステナブル活動



x



Instagram



「やりたい！」を実現できる場所 RootSeikei

RootSeikeiではメンバーにボランティアで新しい世界を広げてもらうことを目指し、社会課題に対して目的意識を持ってボランティアに取り組んでいます。サークル内だけでなく他大学とも交流が盛んなことも魅力の一つです！

#海外住居建築活動
#子ども食堂 #農業ボランティア
#フードパントリー



x



Instagram



ユニバーサルスポーツの輪を広げよう！ NoSide (ユニバーサルスポーツボランティア)

NoSideは、障がいがある人もない人も、大人と子どもなどの垣根なく誰もが楽しむことのできるスポーツ「ユニバーサルスポーツ」に焦点を当てたボランティア団体です。現在はポッチャを中心に活動の幅を広げ、主に企画運営や、外部団体活動のサポートを行っています。

#ボランティア #ユニバーサルスポーツ
#ボランティアウィーク



Instagram



Check 学生ボランティア団体サポート制度とは

学生ボランティア団体サポート制度は本学ボランティア団体の活動を推進するため、物品、物品BOX、ミーティングスペースの貸し出し、研修などの団体支援を行います。団体として登録するには本学学生3名以上が活動に参加し、本学学生が中心となってボランティア活動、地域(社会)貢献活動を行うことが要件になっています。詳細はボランティア支援センターにお問い合わせください。

※SNSは各団体で運営しています。活動詳細などは各団体にお問い合わせください。



Seikei Portalをチェックしよう

学内外のボランティア情報が随時アップされます。※Seikei Portalは学内関係者専用です。
また、Seikei Portalからアクセスできる、キャビネット（Course Power）には、
ボランティア支援センターとつながりがあり、皆さんが安全に活動できる活動先（団体）の
情報を掲載しています。

メールマガジンに登録しよう

- ①登録者には、Seikei Portalで月1回、
学内外のボランティア情報を配信しています。
- ②QRコードから登録フォームにアクセスしてください。
- ③フォームを入力するには大学から付与された「office365」のアカウントからログインしてください。



Seikei Portal



メルマガ登録

ボランティア支援センターの SNS・HPをチェックしよう

ボランティア支援センター主催のプログラムの
募集情報をお送りします。



HP

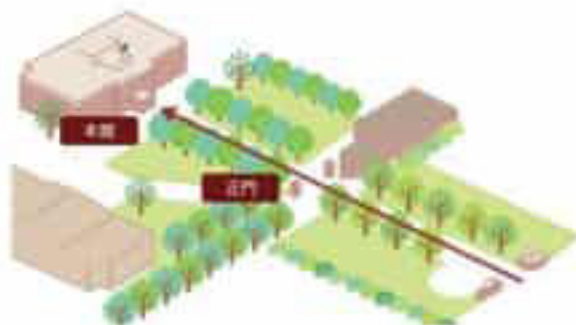


X

アクセス

成蹊学園本館1階 開室時間
月～金 9:00～17:00 (祝日や学園休業日等を除く)

※夏期・冬期休業中の開室状況等は
ボランティア支援センターホームページでお知らせします。



ボランティアハンドブック



MAIL svc@ms.seikei.ac.jp X

発行 成蹊大学ボランティア支援センター